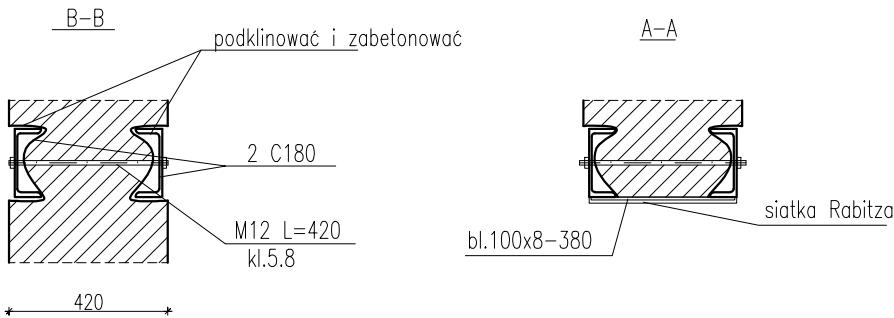
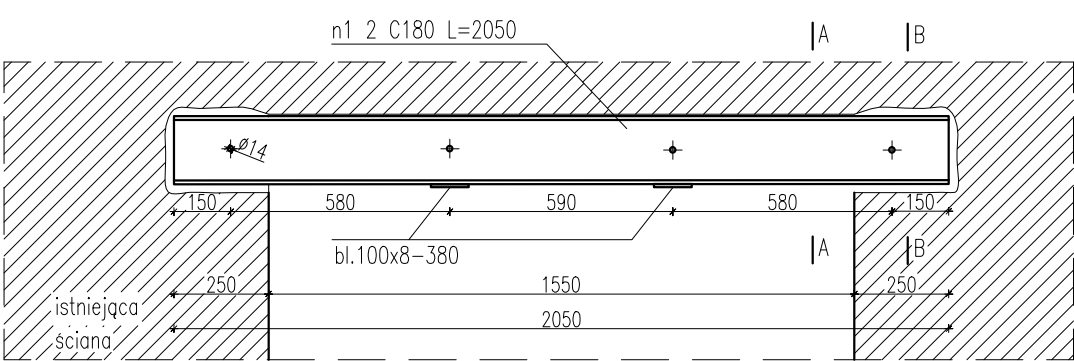


Nadproże w ścianie istniejącej N3 szt.1



Kolejność wykonania

podstemplować strop w okolicy wykonywanego nadproża

- a) wyciąć w ścianie z jednej strony poziomą bruzdę wysokości belki i dł. równej min. połowie gr. ściany, na długości belki.
- b) założyć belkę stalowa C180 następnie w taki sam sposób osadzić belkę z drugiej strony ściany po wykuciu gniazda w ścianie.
- c) założone belki C180 połączyć ze śrubami M12
- d) rozebrać-wyciąć ścianę pod podciągciem.
- e) dolną powierzchnię belek stalowych osiatkować siatką Rabitza, a następnie otynkować

Wymiary sprawdzić w naturze

Stal S235

Zestawienie stali

1. C180 L=2,05m x 22kg/m=45kg x 2szt.=90kg

PROJEKT	PRZEBUDOWA BUDYNKU GARAŻOWO– MAGAZYNOWEGO WRAZ ZE ZMIANĄ SPOSOBU UŻYTKOWANIA CZĘŚCI POMIESZCZEŃ ORAZ PRZEBUDOWA I ROZBUDOWA BUDYNKU GARAŻOWO– GOSPODARCZEGO WRAZ Z ZAGOSPODAROWANIEM TERENU: PROJEKTOWANĄ WIATĄ ŚMIETNIKOWĄ		DATA: 15.03.2023	
			BRANŻA	KONSTRUKCJA
			NR RYS.	17
RYSUNEK	Nadproże w ścianie istniejącej N3		REWIZJA	0
			SKALA	1:20
PROJEKTANT	mgr inż. KRZYSZTOF STRYCZEK	upr. nr PDL/0091/P00K/09	podpis	